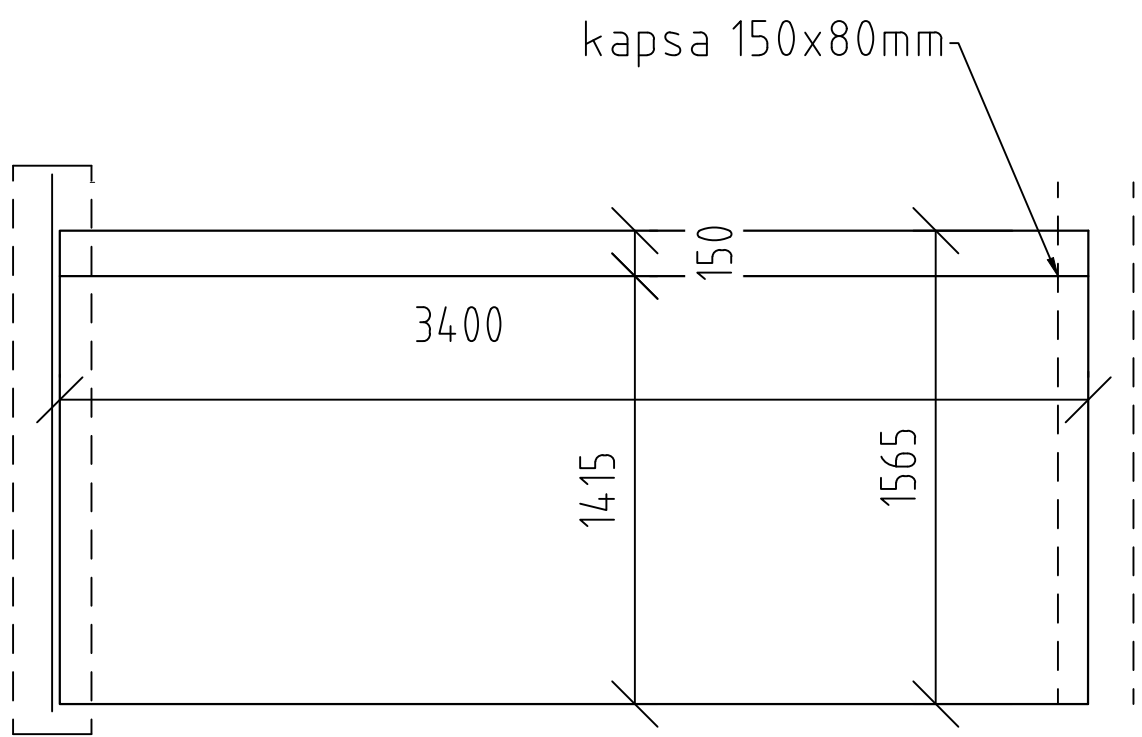


PODESTOVÝ PANEĽ 1.NP 2ks, 2.NP 2ks



VÝKAZ VÝZTUŽE PREFABRIKOVANÉ SCHODIŠTĚ 1PP-1NP*										
POLOŽKA	Ø	DĚLKA	POČET	CELKOVÁ DĚLKA DLE PROFILŮ						
				8	10	12	14	16	20	25
ČÍSLO	OCEĽ	(mm)	(mm)	(ks)	(m)	(m)	(m)	(m)	(m)	(m)
1	B500B	10	4300	22	84.6					
2	B500B	10	1900	11	20.9					
3	B500B	10	2425	11	26.7					
4	B500B	10	2100	12	25.2					
5	B500B	10	4150	11	45.7					
6	B500B	10	3650	11	40.2					
7	B500B	10	2775	11	30.5					
8	B500B	10	2200	4	8.8					
9	B500B	10	1000	11	11.0					
13	B500B	10	1300	220	286.0					
14	B500B	10	2025	20	40.5					
15	B500B	8	325	260	84.5					
CELKOVÁ DĚLKA DLE PROFILŮ				(m)	84.5	873.6				
HMOTNOST PRO 1 bm				(kg/bm)	0.395	0.617	0.888	1.208	1.578	3.853
HMOTNOST DLE PROFILŮ				(kg)	33.4	532.6				
HMOTNOST CELKEM				(kg)			572.4			

* VÝKAZ PRO 1KS SCHODIŠTĚ, CELKEM 2KS

VÝKAZ VÝZTUŽE PREFABRIKOVANÉ SCHODIŠTĚ 1NP-2NP, 2NP-3NP*										
POLOŽKA	Ø	DĚLKA	POČET	CELKOVÁ DĚLKA DLE PROFILŮ						
				8	10	12	14	16	20	25
ČÍSLO	OCEĽ	(mm)	(mm)	(ks)	(m)	(m)	(m)	(m)	(m)	(m)
3	B500B	10	2425	11	26.7					
4	B500B	10	2100	12	26.4					
5	B500B	10	4150	11	45.7					
6	B500B	10	3650	11	40.2					
7	B500B	10	2775	11	30.5					
10	B500B	10	4300	22	84.6					
11	B500B	10	950	11	10.5					
12	B500B	10	900	11	9.9					
13	B500B	10	1300	210	273.0					
14	B500B	10	2025	19	38.5					
15	B500B	8	325	260	84.5					
16	B500B	10	1900	11	20.9					
17	B500B	10	750	11	8.3					
CELKOVÁ DĚLKA DLE PROFILŮ				(m)	84.5	863.2				
HMOTNOST PRO 1 bm				(kg/bm)	0.395	0.617	0.888	1.208	1.578	3.853
HMOTNOST DLE PROFILŮ				(kg)	33.4	532.6				
HMOTNOST CELKEM				(kg)			566.0			

* VÝKAZ PRO 1KS SCHODIŠTĚ, CELKEM 4KS

VÝKAZ VÝZTUŽE PODESTOVÉHO PANEĽU*										
POLOŽKA	Ø	DĚLKA	POČET	CELKOVÁ DĚLKA DLE PROFILŮ						
				8	10	12	14	16	20	25
ČÍSLO	OCEĽ	(mm)	(mm)	(ks)	(m)	(m)	(m)	(m)	(m)	(m)
20	B500B	10	1700	48	81.6					
21	B500B	10	3300	26	85.8					
22	B500B	10	1200	48	57.6					
23	B500B	10	1200	26	31.2					
CELKOVÁ DĚLKA DLE PROFILŮ				(m)	256.2					
HMOTNOST PRO 1 bm				(kg/bm)	0.395	0.617	0.888	1.208	1.578	3.853
HMOTNOST DLE PROFILŮ				(kg)	158.1					
HMOTNOST CELKEM				(kg)			158.1			

* VÝKAZ PRO 1KS PANEĽU, CELKEM 4KS

NEJMENŠÍ VNITŘNÍ PRŮMĚRY ZAKRÍVENÍ VLOŽEK (VIZ TABULKA 8.1 ČSN EN 1992-1-1)		
SCHEMA ZAKRÍVENÍ VLOŽEK:	PRŮMĚR VLOŽKY D	HÁKY A SMÝČKY
	≤ 16 mm KRYTÍ VLOŽKY MĚŘ KOLMO K ROVINĚ ZAKRÍVENÍ:	4 D 7 D OHYBY PŘÍPADNĚ JINÁ ZAKRÍVENÍ:
ROZMĚRY VLOŽEK JSOU NA VÝKRESE UDÁVÁNY NA OSU VESKÉRA VÝZTUŽ JE VÁZANA POKUD NENÍ NA VÝKRESE UVEDENO JINAK, JE UVAŽOVÁN MIN. POLOMĚR ZAKRÍVENÍ VESKÉRA VÝZTUŽ JE VODNĚ PROVAŽOVÁNA.		
1 : 7 D 3 D < 1 < 7 D 1 < 3 D		
11 D 15 D 20 D		

DETAIL VYZTUŽENÍ SCHODIŠŤOVÉHO STUPNĚ
M1: 10

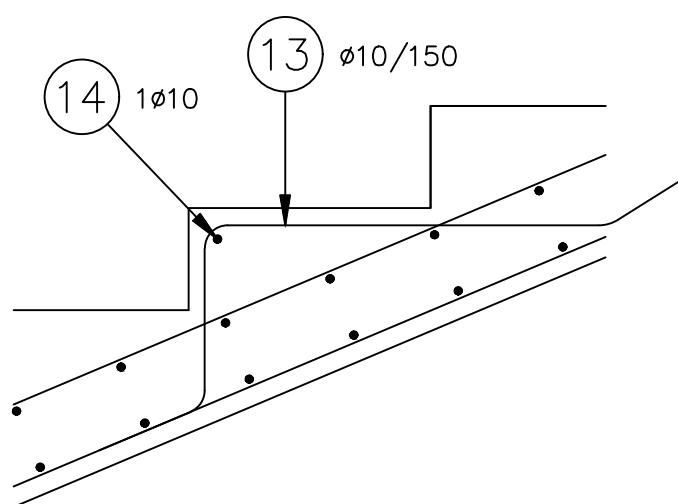
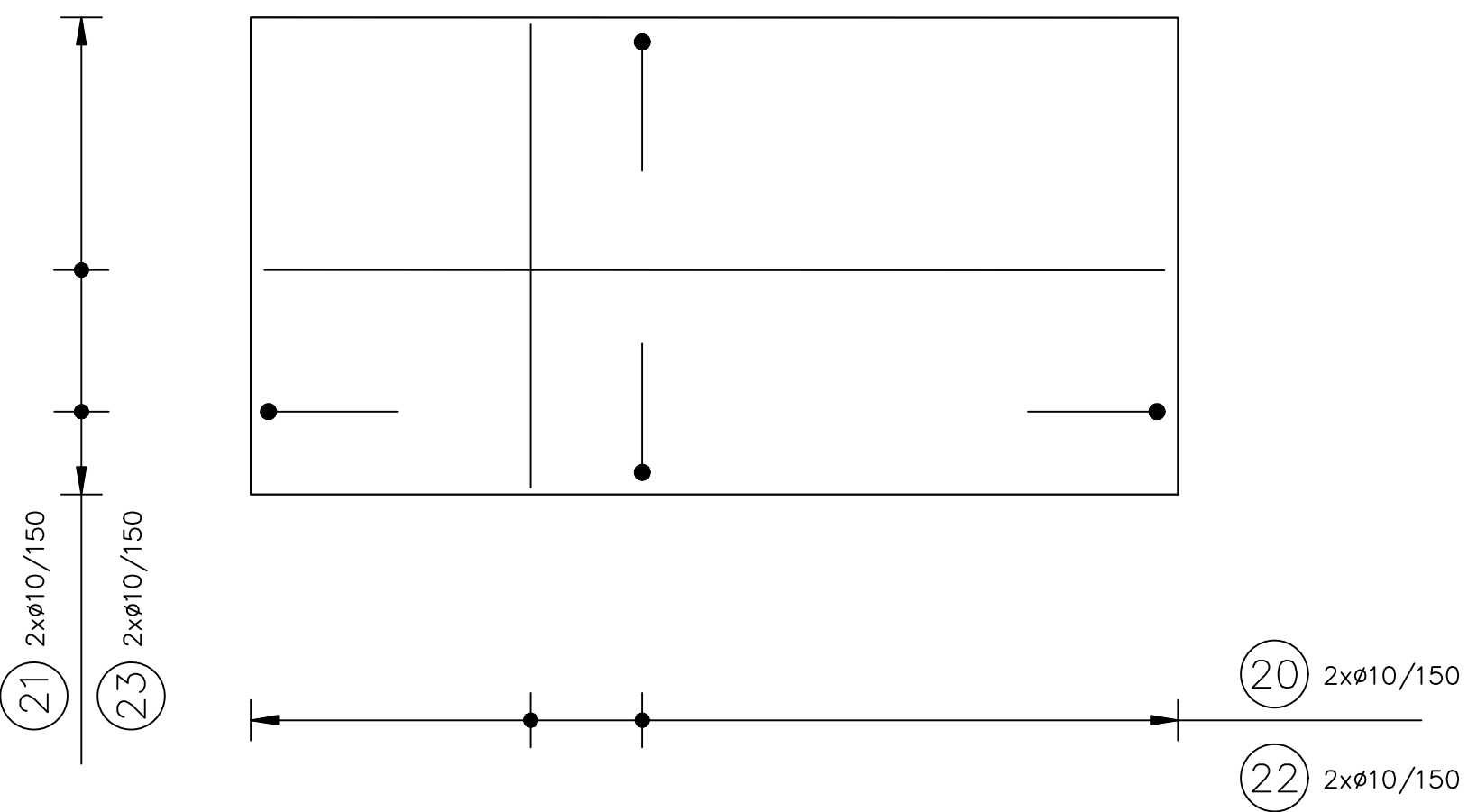


SCHÉMA VYZTUŽENÍ PODESTOVÉHO PANEĽU 1NP(2ks), 2NP(2ks)
M1: 25



±0,000 +=+293,65 m.n.m. Souř.systém: JTSK Výškový systém: BpV

BYTOVÝ DŮM 5.KVĚTNÁ

stupeň

DPS

DOKUMENTACE PRO PROVEDENÍ STAVBY

místo stavby

TURNOV

p.č. 1289, 1290, 1291 k.ú. Turnov [771601]

stavebník

Město Turnov

Antonína Dvořáka 335

511 01 Turnov

generální architekt

ŘEZANINA & BARTOŇ, s.r.o.

Jeníkovic 111

503 46 Jeníkovic

autorizace

CONSULTING ENGINEERING

Michna&Perháč s.r.o.

Lidická 700/19

602 00 Brno

Vyracoval:

Ing. Marek Michna

Kontroloval:

Ing. Ondřej Perháč

Autorizace ČKAIT v oboru IS00

statika a dynamika staveb

1006282

část

D.1.2

Stavebně-konstrukční řešení

výkres

TVARY A SCHÉMA VÝZTUŽE - PREFA SCHODIŠTĚ

datum zhotovení

05/2025

měřítko

1:50, 1:25

číslo výkresu

D.1.2.3.11

paré

datum revize

-

číslo revize

-

DÍLO JE CHRÁNĚNO AUTORSKÝM ZÁKONEM. JAKÉKOLIV ROZMNOŽOVÁNÍ ČI VYTVÁŘENÍ KOPÍÍ BEZ VĚDOMÍ AUTORA JE ZAKÁZÁNO

05/2025

1:50, 1:25

D.1.2.3.11

-

-

DÍLO JE CHRÁNĚNO AUTORSKÝM ZÁKONEM. JAKÉKOLIV ROZMNOŽOVÁNÍ ČI VYTÁPĚNÍ KÓPIÍ BEZ VĚDOMÍ AUTORA JE ZAKÁZÁNO